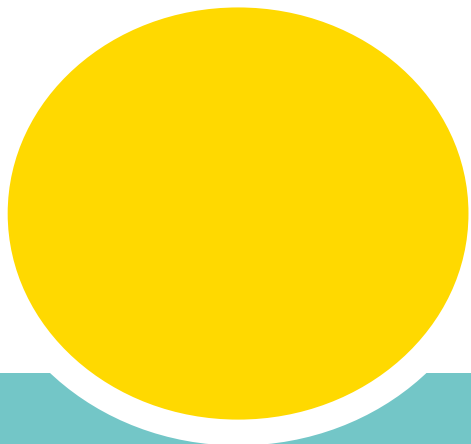


Welby連携手順書



登録済みの場合

①アプリをお持ちでない場合
kencomアプリをインストール



②kencomアプリを起動



③会員登録済である事を確認



STEP2へ



未登録の場合

①会員登録手続きをする

STEP 1 QRコードからkencomアプリをダウンロード

スマートフォンでQRコードを読み取り、kencomアプリをダウンロードしてください。

STEP 2 kencomアプリを起動してメールアドレスを入力

kencomアプリを起動させてはじめての方ボタンを押した後、メールアドレスとパスワード(ご自身で設定)を入力してください。

STEP 3 保険証情報を入力

続けて保険証情報、氏名、生年月日を入力してください。

STEP 4 kencomに登録完了

今回登録されたメールアドレスがログインIDとなります。パソコン・スマートフォン、それぞれでお使いになる場合も、同じログインIDでご利用いただけます。

※QRコードはWebサイトの登録商標です

②会員登録済である事を確認



STEP2へ

STEP2 welbyアプリとkencomアプリを連携させる

【初回設定】

①welbyアプリをインストール



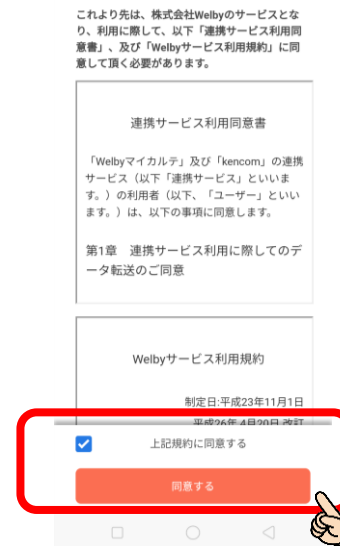
②welbyアプリを起動し、「アカウントをお持ちの方」を選択



③kencomアカウントで新規登録



④利用規約に同意しボタンを押す



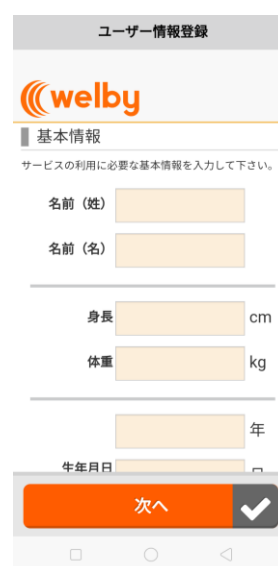
⑤kencom画面で「登録済みの方」を押す



⑥アカウント情報を入力しログイン



⑦基本情報を入力する



⑧welby上にkencom表示がある事が確認出来れば連携設定完了



STEP3へ

STEP3 kencomアプリ内でwelby連携する項目を設定をする

【初回設定】

① kencomアプリを起動



② 「カラダ」タブを押す



③ 設定アイコンを押す



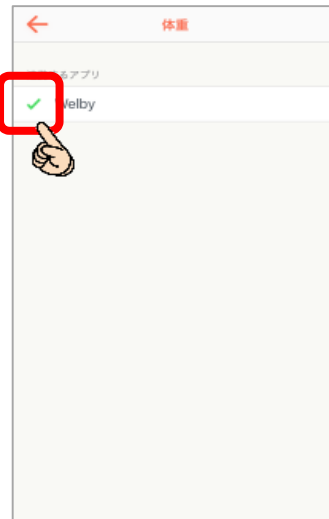
④ 連携する項目を選択する (例) 体重



⑤ 「welby」を押す



⑥ チェックが入った事を確認し、左上の戻るボタンを押す



⑦ 「体重」に「welby」と表示がある事が確認出来れば連携設定完了



STEP4へ

STEP4 機器と連携する



設定方法はお使いの機種によって異なります。
こちらはiPhoneの取扱説明書です。

【お問い合わせ】
Welby (ウェルビー) カスタマーサポート
電話 : 0120-095-655
メール : support@welby.jp

【初回設定】

ペアリング設定を行い、測定します。 ◎ **連携を行う前に** ◎ ■スマートフォンのBluetoothの設定が[オン]になっているかご確認ください。機器からデータを送信するために必要です。

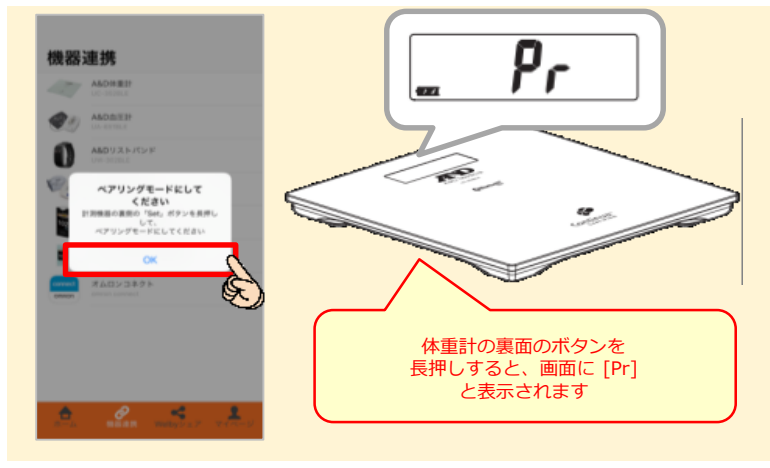
【2回目以降の測定】

アプリを起動して次の手順で測定します。 手順 **1** ⇒ **5** ◎ **連携を行う前に** ◎ ■スマートフォンのBluetooth設定を [オン] にしてから行ってください。

1 [Welbyマイカルテ] のタブバーにある [機器連携] をタップし、機器連携リストから お持ちの機器をタップします。
(例) A&D体重計



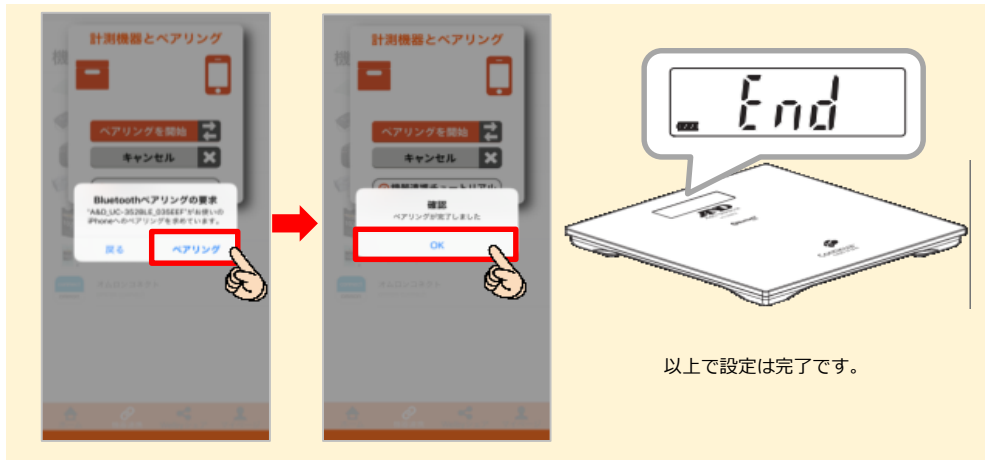
2 [ペアリングモードにしてください] と表示されたら [はい] をタップし、体重計の裏面のボタンを長押ししてください。



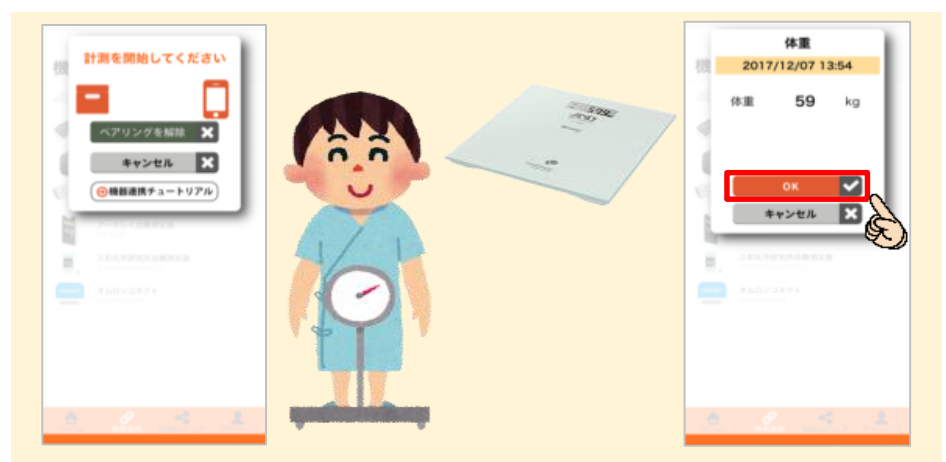
3 [計測機器とペアリング] が表示されたら、[ペアリングを開始] をタップします。



4 [Bluetoothペアリングの要求] が表示されたら、[ペアリング] をタップします。
[ペアリングが完了しました] が表示されたら、[OK] をタップします。
体重計は画面に [End] と表示され、自動で電源がOFFになります。



5 [計測を開始してください] 画面が表示されたら、体重測定を行います。
測定結果が表示されますので、[OK] をタップします。



STEP4 体重計と連携する

Android

設定方法はお使いの機種によって異なります。
こちらはAndroidの取扱説明書です。

【お問い合わせ】
Welby (ウェルビー) カスタマーサポート
電話 : 0120-095-655
メール : support@welby.jp

【初回設定】

ペアリング設定を行い、測定します。 ◎ **連携を行う前に** ◎ ■スマートフォンのBluetoothの設定が[オン]になっているかご確認ください。機器からデータを送信するために必要です。

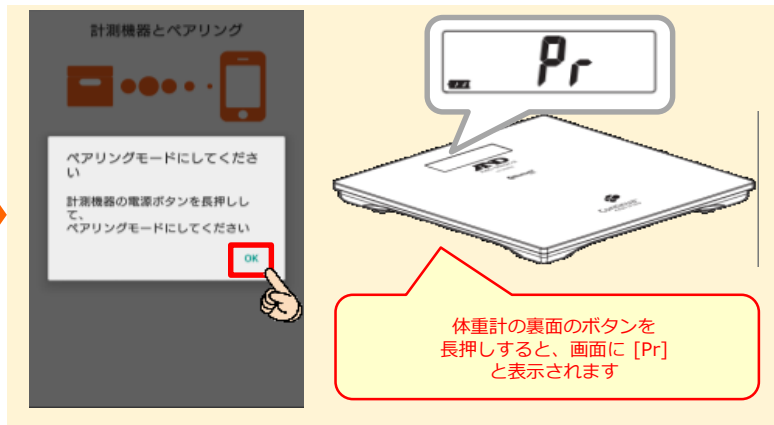
【2回目以降の測定】

アプリを起動して次の手順で測定します。手順 1 ⇒ 5 ⇒ 6 ◎ **連携を行う前に** ◎ ■スマートフォンのBluetooth設定を [オン] にしてから行ってください。

1 [Welbyマイカルテ] のタブバーにある [機器連携] をタップし、リストから連携する機器を選択します。
(例) A&D体重計



2 [ペアリングモードにしてください] と表示されたら [OK] をタップし、体重計の裏面のボタンを長押ししてください。



3 [計測機器とペアリング] が表示されたら、[ペアリングを開始] をタップします。



4 [ペア設定リクエスト] が表示されたら、[ペア設定する] をタップします。



5 [計測を開始してください] 画面が表示されたら、体重測定を行います。



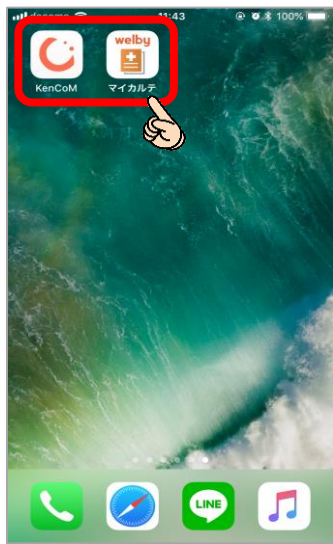
6 計測が終わると [機器のデータを受信しています] が表示されます。[機器連携データ] が表示されますので、[OK] をタップします。



【初期設定】 簡略手順書

STEP1

kencomとwelbyマイカルテのアプリをインストールしておく



※kencomアプリは必ず会員登録済の状態
(下記画面参照) にしておいて下さい!



STEP2

Welbyアプリを起動し「kencomアカウントでログイン」から連動させる



※kencom表示があれば連携設定OK

STEP3

kencomアプリを起動し「設定アイコン」からwelby連携設定をする



STEP4

welbyアプリを起動し、機器と連携設定をする

